

«Подписка 2020-2021». Маркировка

Для установки лицензии в составе Подписки на 2020г-2021г (Маркировка). выполните следующие действия:

1. Подключите ККТ к ПК;
2. Запустите программу Тест Драйвера версии не ниже 4.15.0.842 для ФФД 1.05 и 5.16.0.877 для ФФД 1.2;

Актуальные версии доступны на сайте

<http://www.paykiosk.ru/payonline-01-fa/payonline-01-fa-dokumentatsiya>

3. Выберите - «01. Состояние». В открывшемся окне нажмите кнопку «Длинный запрос».

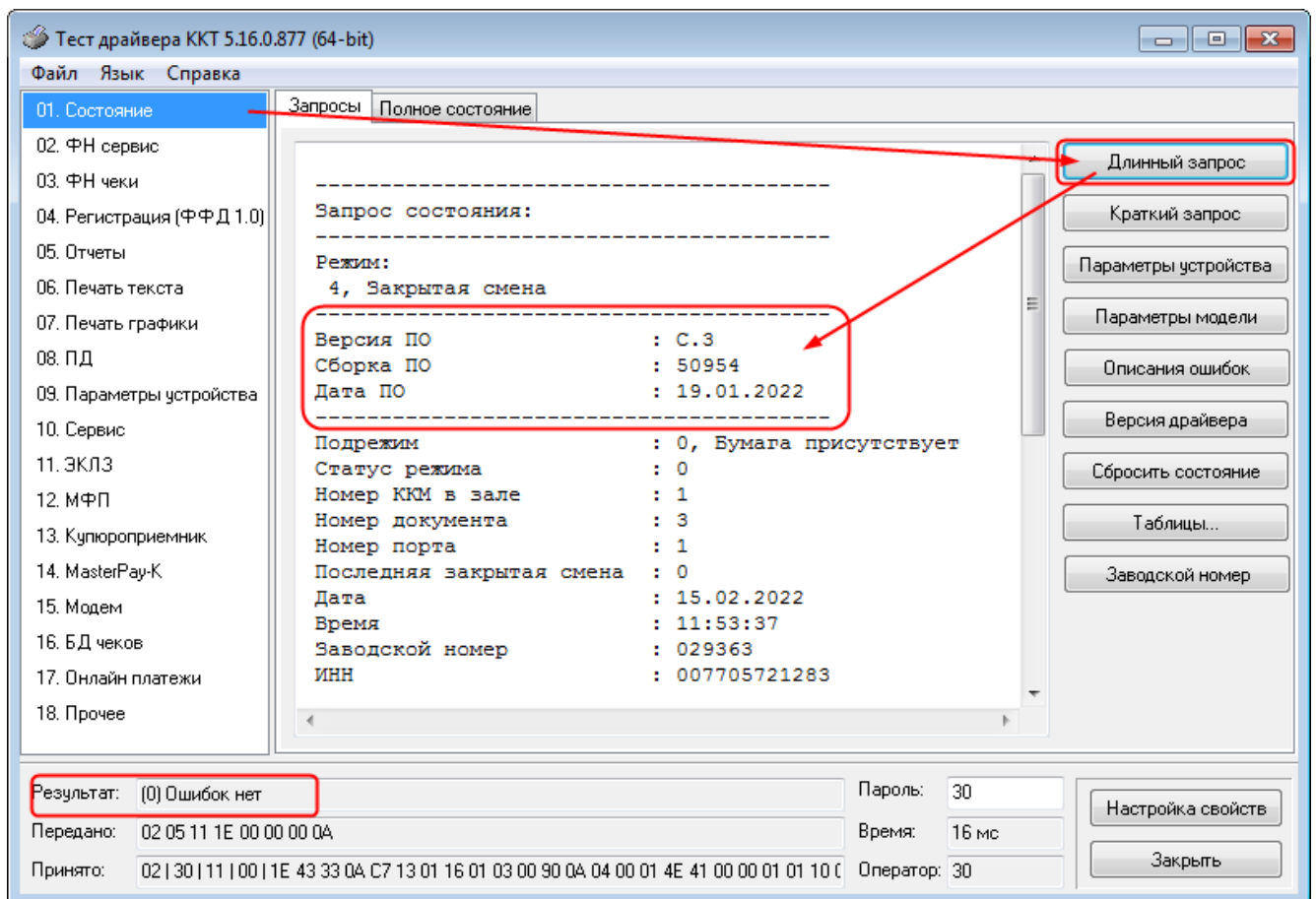
4. Убедитесь, что версия прошивки ККТ:

для ФФД 1.05 – **44294** от **03.11.2021** или выше.

для ФФД 1.2 – **50954** от **19.01.2022** или выше.

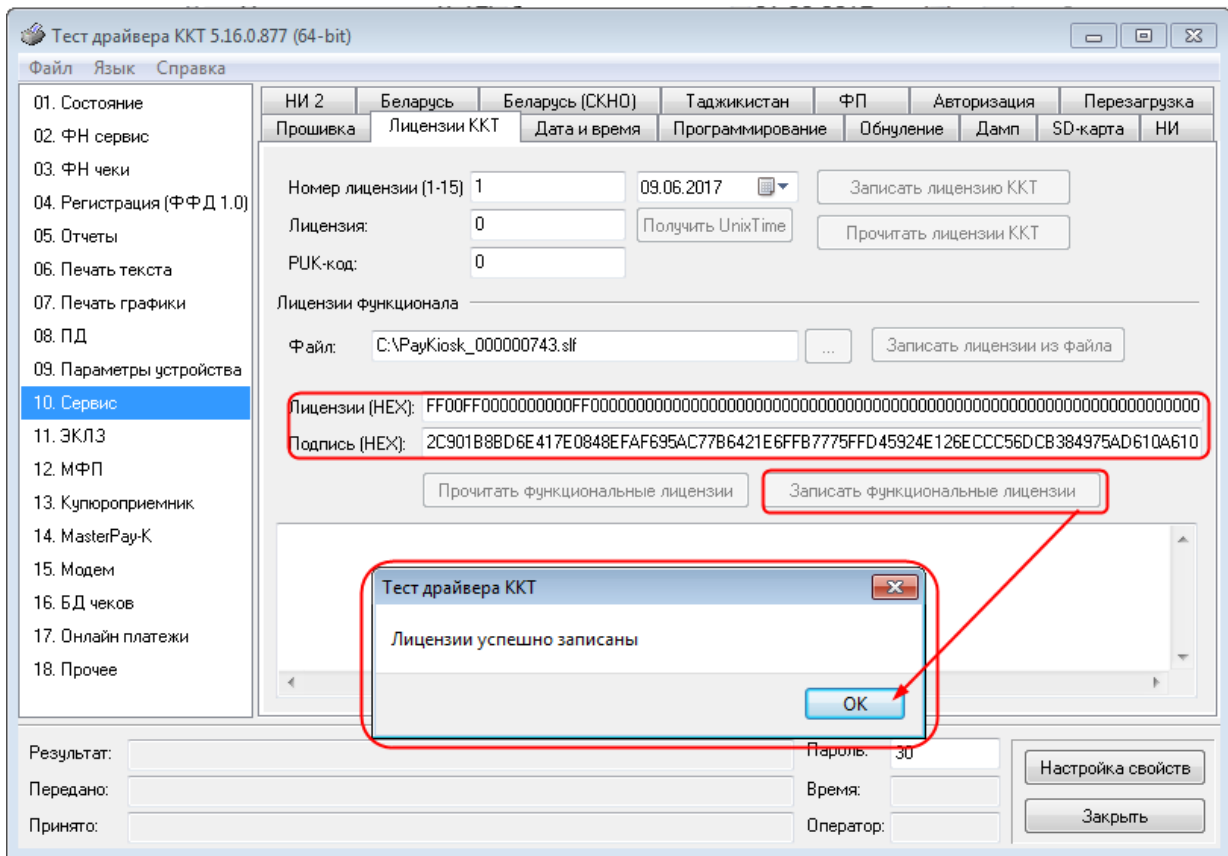
Актуальные версии доступны на сайте

<http://www.paykiosk.ru/payonline-01-fa/payonline-01-fa-dokumentatsiya>

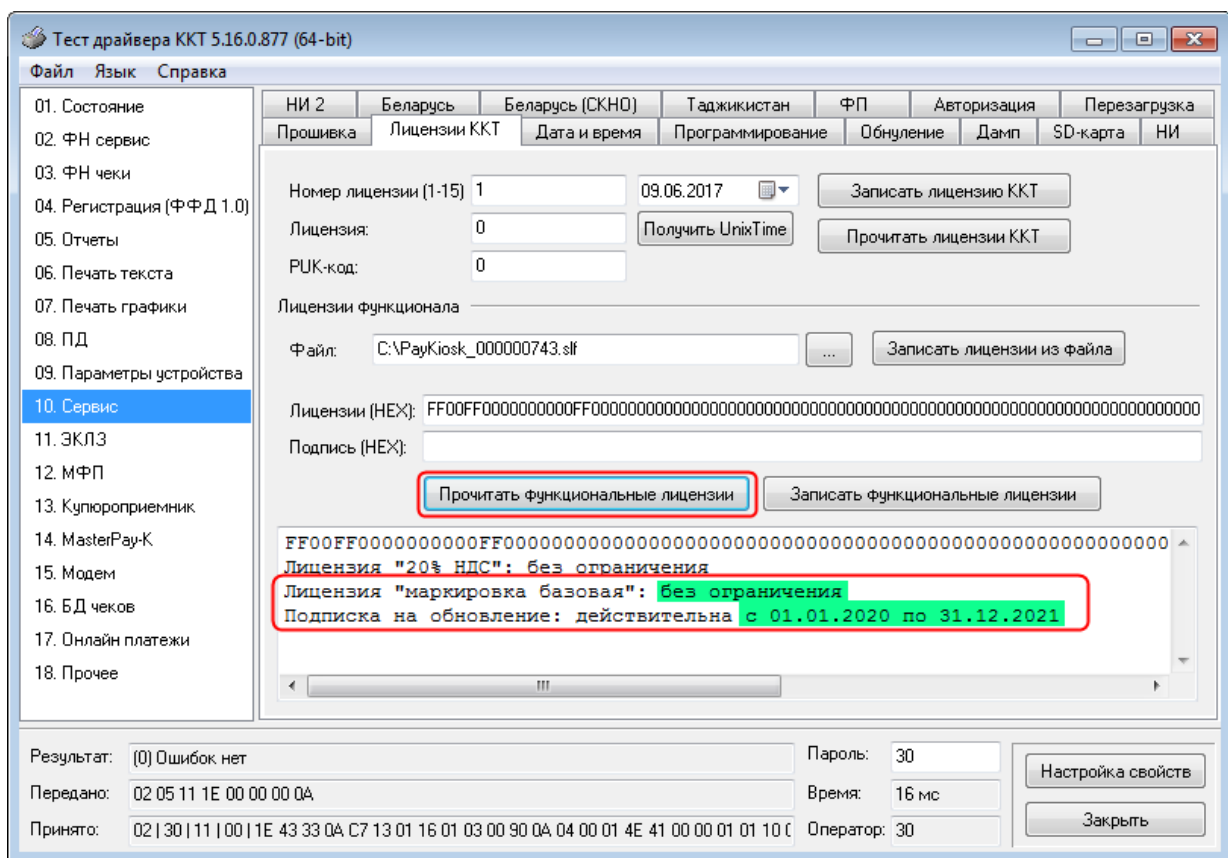


На примере ФФД 1.2

4. Выберите закладку «08. Сервис» (вер.4.15.0.842 для ФФД 1.05) или «10. Сервис» (вер.5.16.0.877 для ФФД 1.2);
5. В открывшемся окне выберите закладку «Лицензии ККТ»;



8. При нажатии кнопки «Прочитать лицензии ККТ» в окне «Лицензии [HEX]» появится номер введенной лицензии и описание:



Убедитесь, что в окне ответа присутствует: Лицензия «маркировка базовая» - без ограничения и Подписка на обновление - действительная с 01.01.2020 по 31.12.2021 или новее.