

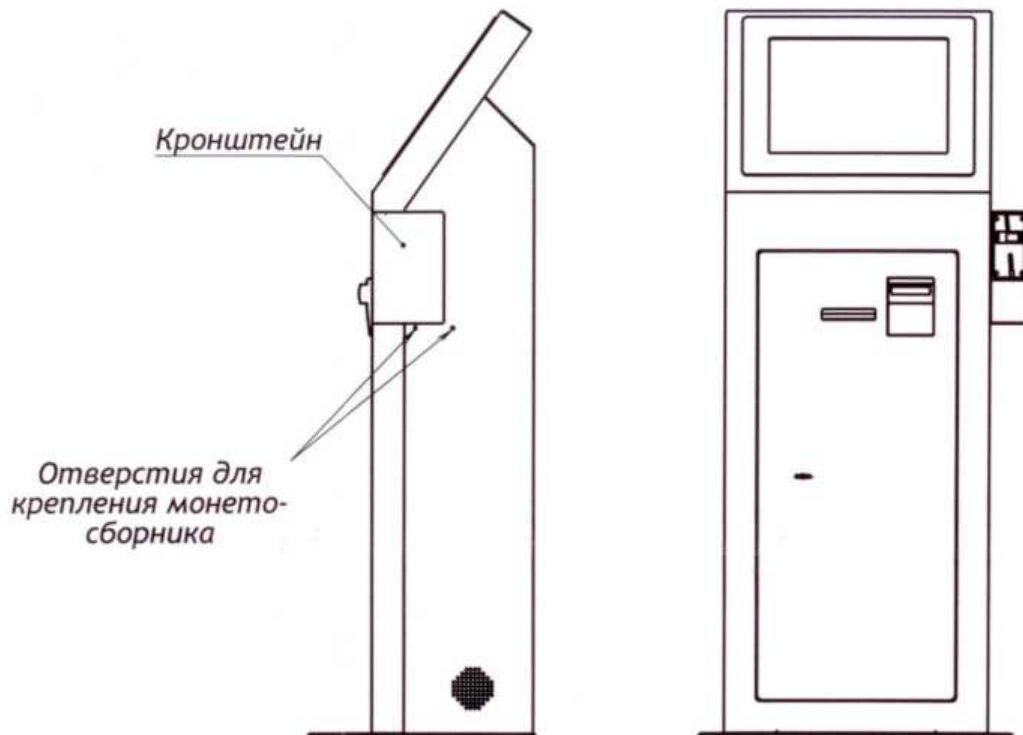
Установка монетоприемника Microcoin SP на платежный терминал

Необходимое для установки

1. Монетоприемник Microcoin SP
2. Кронштейн монетоприемника
3. Металлическая накладка
4. Монетосборник
5. Винты М5 (4шт.) для крепления кронштейна на терминале
6. Винты М4 с гайками (4шт.) для крепления монетоприемника в кронштейне
7. Винты М4 (2шт.) для крепления монетосборника

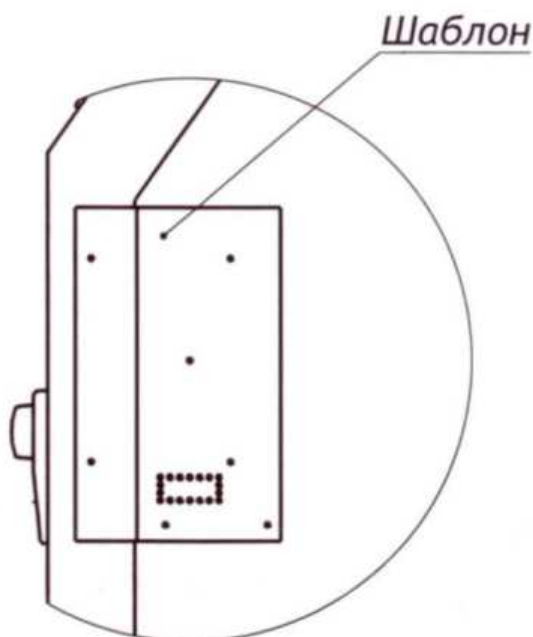
Подготовка терминала к установке кронштейна

1. Выбрать место установки кронштейна монетоприемника.



2. Распечатать и согнуть приведенной в конце инструкции шаблон.

3. Расположить шаблон на терминале и разметить указанные на шаблоне отверстия.



4. Просверлить отмеченные отверстия и извлечь прямоугольный вырез под скат монет.

Установка и подключение монетоприемника

1. Установить кронштейн монетоприемника на терминал так чтобы скат совпадал с прямоугольным отверстием.
2. Закрепить кронштейн на терминале при помощи винтов (5).
3. Установить металлическую накладку (3) и лицевую панель монетоприемника в кронштейн и закрепить винтами (6).
4. Установить монетоприемник внутрь кронштейна.
5. Провести провод в прямоугольный вырез так, чтобы он не мешал скату монет и соединить им монетоприемник и USB-модуль.
6. С помощью кабеля USB-AB соединить USB-модуль и ПК.
7. Подключить шнур питания к USB-модулю.
8. Вкрутить винты (7) и повесить на них монетосборник.

Примечание: если указанная в инструкции установка монетосборника не позволяет производить его обслуживание, то монетосборник может быть установлен в другом месте, удобным для проведения инкассации. В этом случае скат монет и монетосборник необходимо соединить кабельканалом 20x40.

Установка драйверов и настройка монетоприемника

1. Установить драйвер монетоприемника *SilabUsbDriversSetup.exe*.
2. Запустить программу *SerialModuleSetup.exe* для создания виртуального COM-порта.
3. Перезагрузить ПК
4. Запустить утилиту «Пуск\Программы\Microcoin\SerialModule\SerialModule» при этом в нижнем правом углу экрана появится иконка программы.
5. Щелкнуть правой кнопкой мыши на иконке программы и в контекстном меню выбрать «Settings».

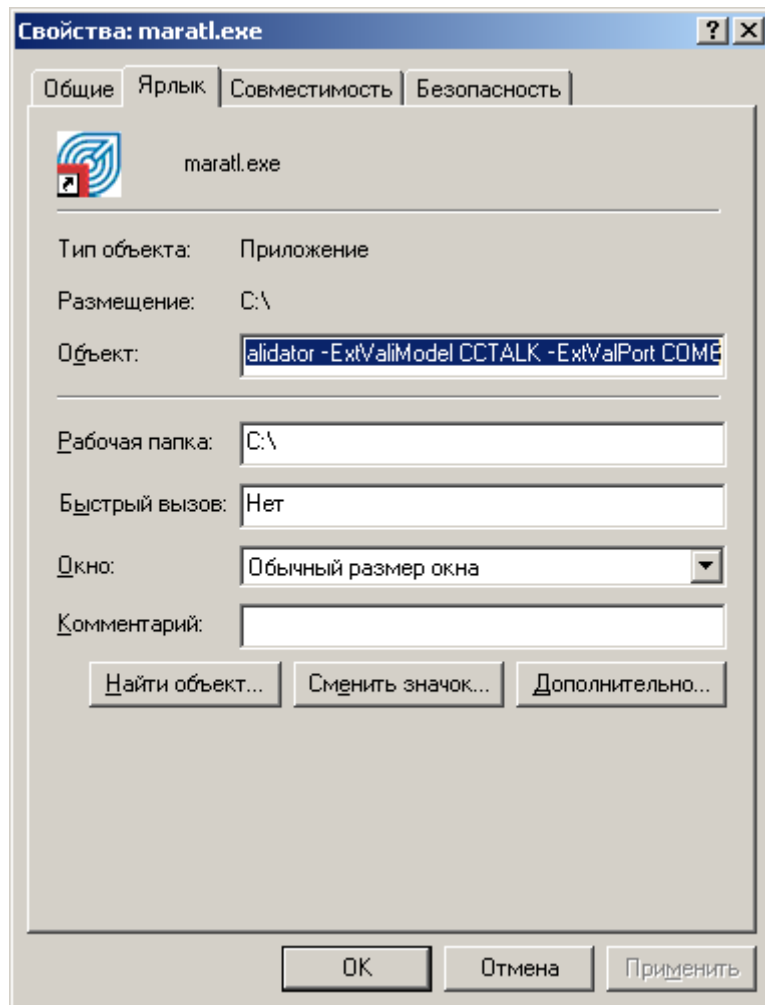
Настройка ПО терминала

Добавить следующие в программу запуска ПО терминала:

- ExtValidator
- ExtValModel CCTALK
- ExtValPort COM(номер порта)

Например:

C:\Maratal.exe -ExtValidator -ExtValiModel CCTALK -ExtValPort COM5



Шаблон

