

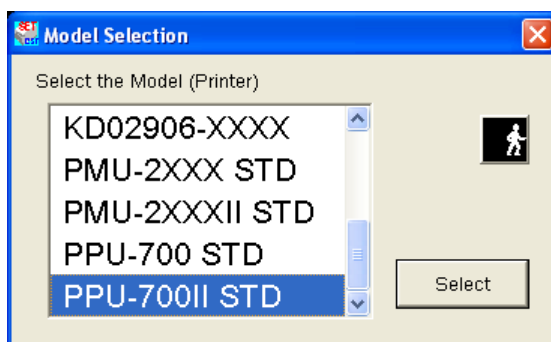
Обновление шрифтов в Citizen PPU-700-II

Подготовка принтера

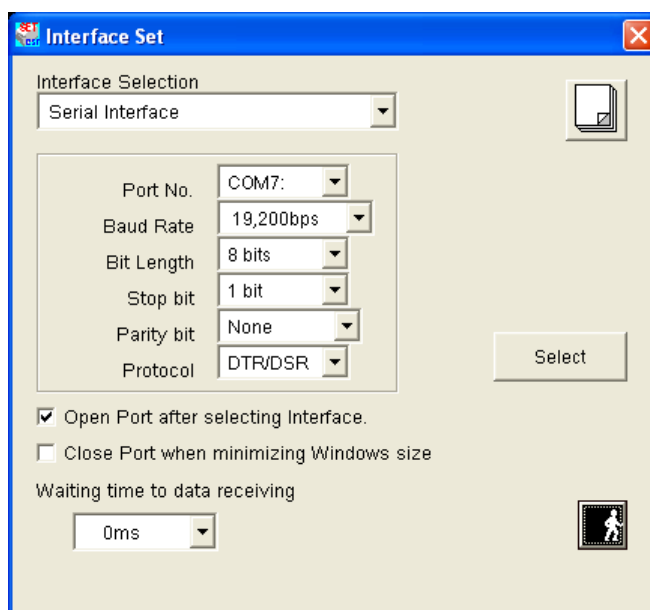
1. Подключить принтер к ПК при помощи интерфейсного кабеля RS232 DB25M-DB9F
2. Подключить блок питания к принтеру.
3. Включить принтер.

Обновление шрифтов

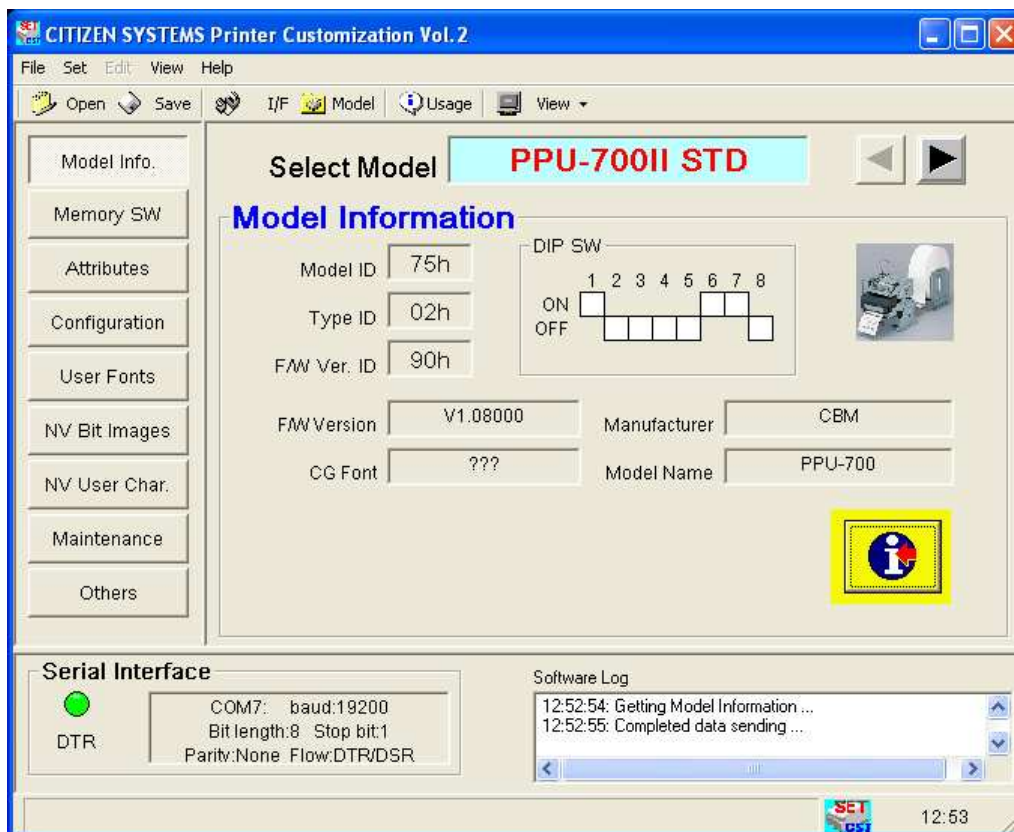
1. Запустить утилиту «CITIZEN SYSTEMS Printer Customization Vol.2»
2. Нажать кнопку «Model». Выбрать **PPU700II STD** и нажать кнопку «Select» для подтверждения выбора принтера.



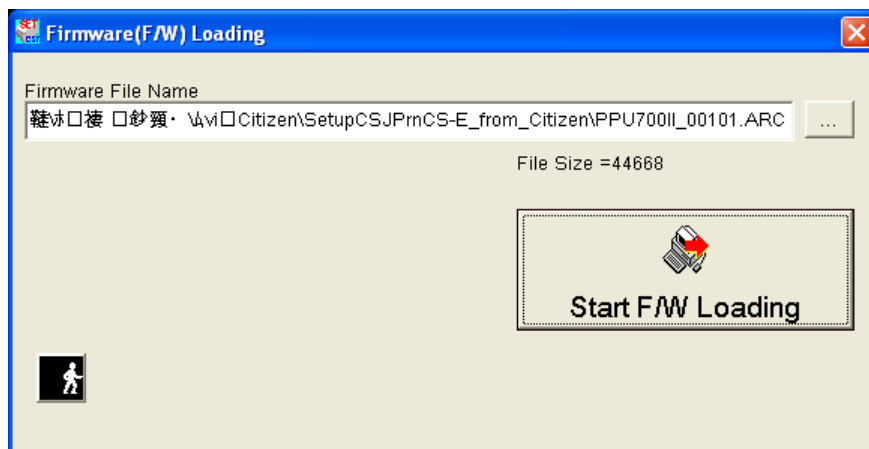
3. Нажать кнопку «I/F». В открывшемся окне установить настройки, так же как на рисунке ниже. Для подтверждения настроек нажать кнопку «Select»



4. Для проверки правильности установленных настроек и выбранного принтера нажмите кнопку «Get Model Information». При этом должно произойти заполнение всех полей в «Model Information»:



5. Нажать «File\Firmware Load» и выбрать файл **PPU700II_00101.ARC**, скаченный с сайта www.paykiosk.ru



6. Для запуска обновления шрифтов нажать кнопку «Start F/W Loading».
7. После завершения обновления шрифтов выключите принтер.
8. Включить принтер с нажатой кнопкой промотки бумаги «FEED» на принтере должна напечататься следующая информация:

PPU-700II

DG00-0100

BOOT : 004.01

FONT : 001.01

Serial Interface

Baud rate : 19200 bps

Data bit : 8 bits

Parity : None

Handshaking : DTR/DSR

9. Наличие строчки **FONT : 001.01** говорит о том что прошивка прошла успешно.